

**ENFOUISSEMENTS DES RESEAUX ELECTRIQUES HAUTE ET BASSE TENSION
MODERNISATION DE L'ECLAIRAGE PUBLIC**

GRAND POITIERS

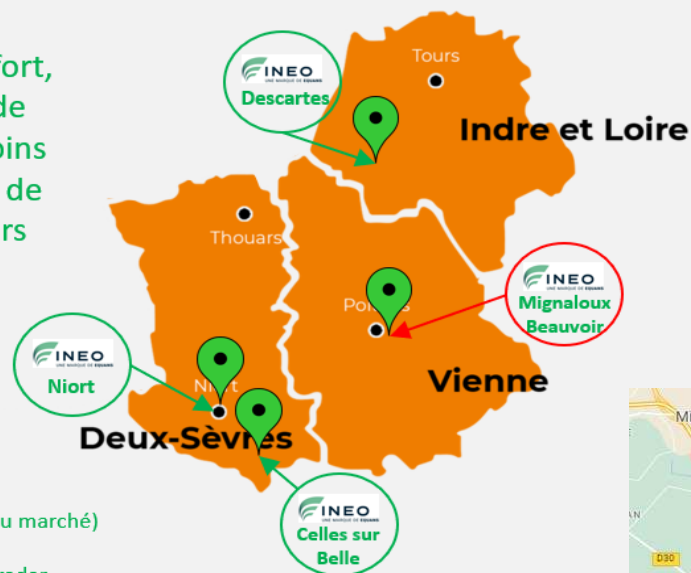
communauté urbaine

**RENFORCEMENT DU RESEAU DE DISTRIBUTION D'EAU POTABLE
REPARATIONS PONCTUELLES DU RESEAU D'ASSAINISSEMENT
ENFOUISSEMENT DU RESEAU TELECOM**



Une marque du
Groupe BOUYGUES

Un maillage fort,
un réseau de
centres à moins
d'une heure de
vos chantiers



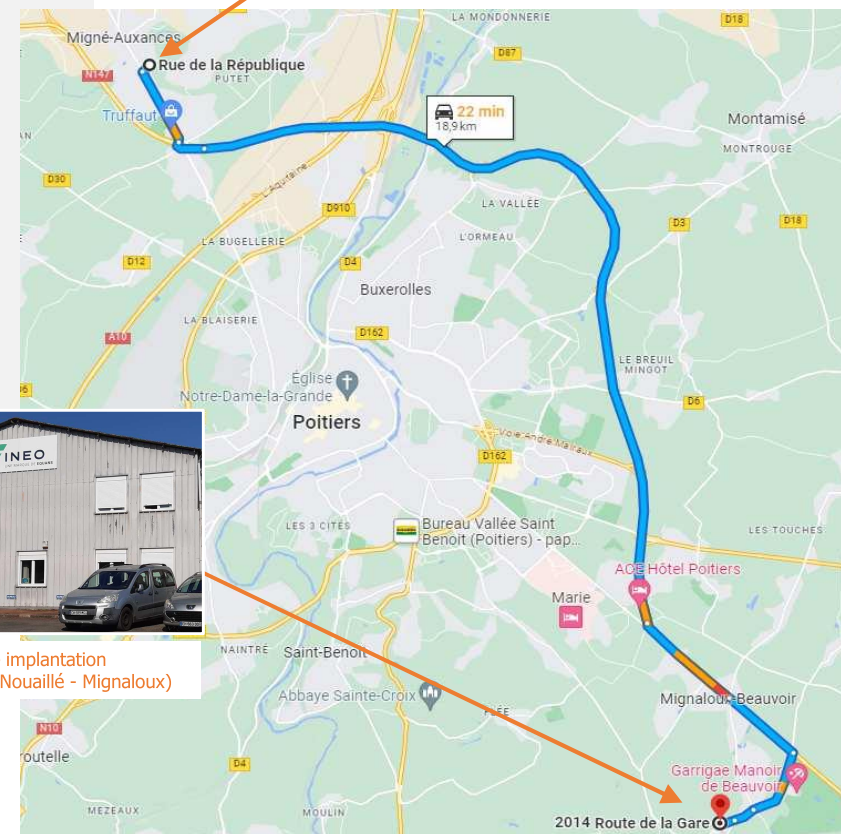
Migné-Auxances
Rue de la République

1 centre de travaux dédié à la réalisation de vos travaux :

- Mignaloux Beauvoir (situé dans le périmètre géographique du marché)
- 35 collaborateurs;
- moyens techniques spécifiques : 1 aspiratrice, 1 géo-radar.

3 centres de travaux en appui :

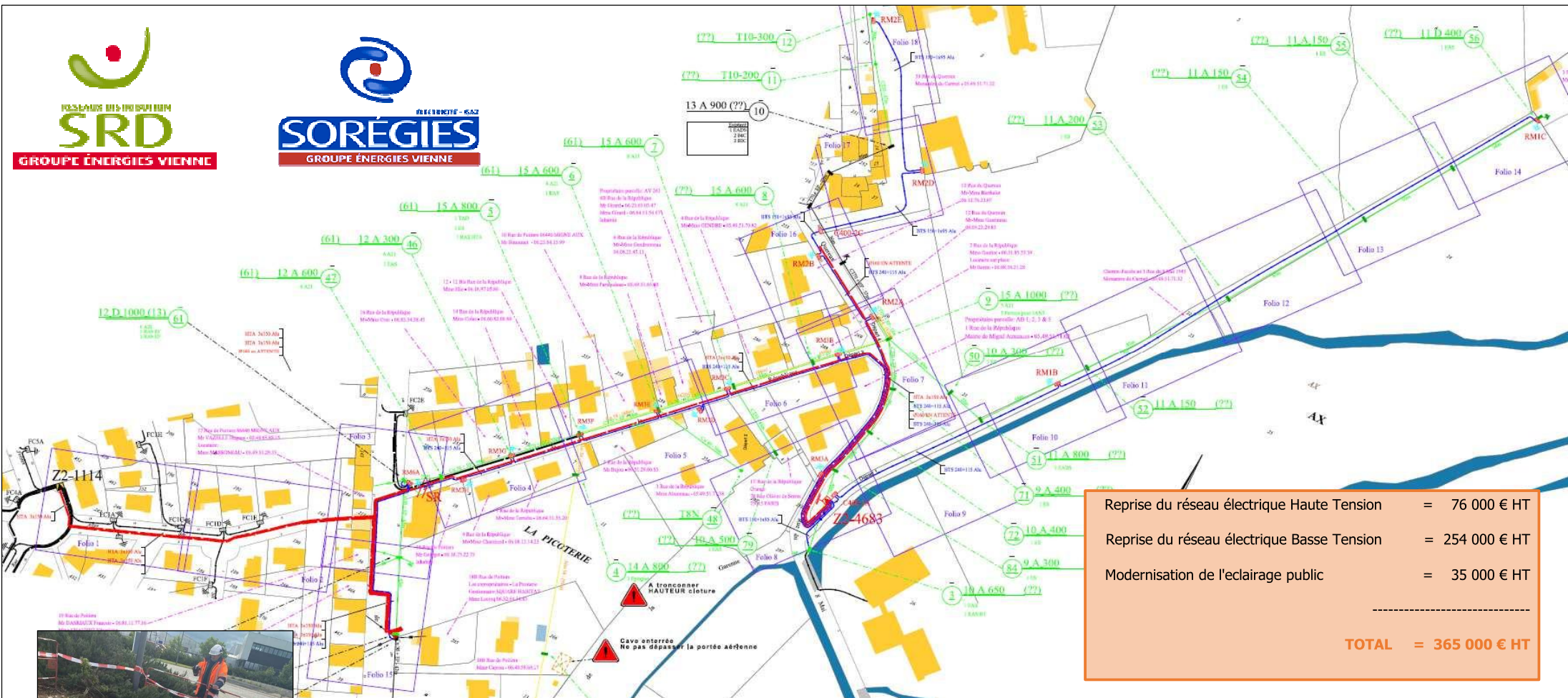
- Niort (79) (78 km, 0h58 de route)
- 55 Collaborateurs;
- moyen technique spécifique : 1 aspiratrice
- Descartes (37) (60 km, 0h55 de route)
- 50 Collaborateurs;
- moyen technique spécifique : 1 trancheuse
- Celles sur Belle (79) (83 km, 0h58 de route)
- 30 Collaborateurs



Notre implantation
(à la gare de Nouaillé - Mignaloux)

EMPRISE TRAVAUX





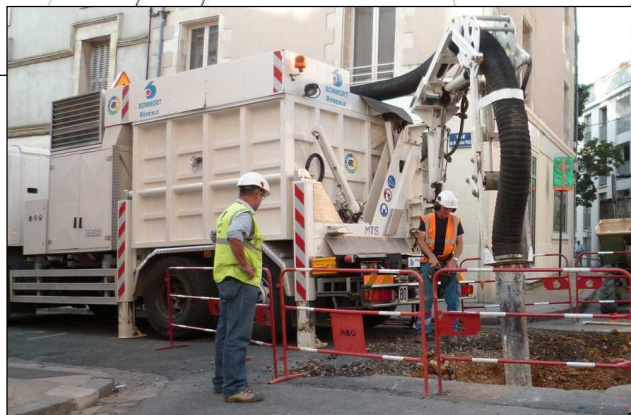
PROJET GRAND POITIERS - EAU ASSAINISSEMENT / ENERGIE

GRAND POITIERS

communauté urbaine

Reprise du réseau de distribution eau potable = 200 000 € HT
Reprise ponctuelle du réseau d'assainissement = 10 000 € HT
Reprise du réseau télécom (genie civil) = 75 000 € HT

TOTAL = 285 000 € HT



CIRCULATION / ACCESSIBILITE

PRINCIPALES CONTRAINTES

SOLUTIONS PROPOSEES

LE STATIONNEMENT



Durant tout le déroulement du chantier, le stationnement sera interdit.

Des places de stationnement seront disponibles sur le parking de la salle Jean Ferrat, et ponctuellement rue du Quereux (entre le Carmel et la rue du 08 mai 1945).



L'ACCESSIBILITE



Durant tout le déroulement du chantier, les accès poids lourds, bus, et véhicules légers seront interdits.

Un schéma de circulation, calé sur le phasage des travaux, sera mis en place. Des déviations seront installées. Les circuits des lignes de bus Vitalis seront adaptés.



Les accès véhicules légers des riverains à leurs domiciles ne seront pas assurés en permanence (possible soir et week-end / impossible durant les heures de chantier).

Des places de stationnement seront disponibles sur le parking de la salle Jean Ferrat, et ponctuellement rue du Quereux (entre le Carmel et la rue du 08 mai 1945). Pour livraisons ou démangements, il conviendra de prévenir le chef d'équipe quelques jours à l'avance.



Les accès piétons (domiciles, écoles, ...) seront entravés par les travaux.

Des cheminements piétons balisés et sécurisés seront mis en place. Des plaques de franchissement seront installées dès que nécessaires.

Tous les accès piétons seront maintenus en permanence (domiciles, écoles, commerces, ...).



VOS INTERLOCUTEURS INEO AU QUOTIDIEN



Un problème d'accès? Un cas particulier?

Pour tous besoins, vous aurez la possibilité d'échanger avec notre chef d'équipe présent en permanence sur chantier, ou avec le conducteur de travaux qui suit l'opération.

PLANNING PREVISIONNEL

04/07/2023 - JMM

04/07/2023 - JMM		Octobre 2023					Novembre 2023				Decembre 2023				Janvier 2024					Fevrier 2024				Mars 2024				Avril 2024				Mai 2024				
		S.40	S.41	S.42	S.43	S.44	S.45	S.46	S.47	S.48	S.49	S.50	S.51	S.52	S.1	S.2	S.3	S.4	S.5	S.6	S.7	S.8	S.9	S.10	S.11	S.12	S.13	S.14	S.15	S.16	S.17	S.18	S.19	S.20	S.21	S.22
GENIE CIVIL tous réseaux	TRONCON N°1																																			
	TRONCON N°2																																			
	TRONCON N°3																																			
	TRONCON N°4																																			
TRAVAUX ELECTRIQUES Tous tronçons	DEROULAGE ET RACCORDEMENTS BLANCS																																			
	MISE SOUS TENSION ET BASCULE BRCHTS																																			
	COUPURES ELECTRIQUES																																			
	DEPOSES SUPPORTS ELECTRIQUES *																																			
TOUS TRAVAUX - ALEAS																																				

* sous conditions de la depose des câbles telephoniques par prestataire ORANGE



1 RESEAUX CONCERNES PAR INTERVENTION INEO : GRAND POTIERS
Centre postal urbain
particuliers
SRD
SOREGIES

- réseau électrique BT,
- réseau éclairage public,
- réseau télécom.

Réfection de voirie provisoire - enrobés à froid

2 RESEAUX CONCERNES PAR INTERVENTION INEO : GRAND POTIERS
Centre postal urbain
particuliers
SRD
SOREGIES

- réseau électrique BT,
- réseau éclairage public,
- réseau télécom.

Réfection de voirie provisoire - enrobés à froid

3 RESEAUX CONCERNES PAR INTERVENTION INEO : GRAND POTIERS
Centre postal urbain
particuliers
SRD
SOREGIES

- réseau électrique BT,
- réseau éclairage public,
- réseau télécom.

Réfection de voirie provisoire - enrobés à froid

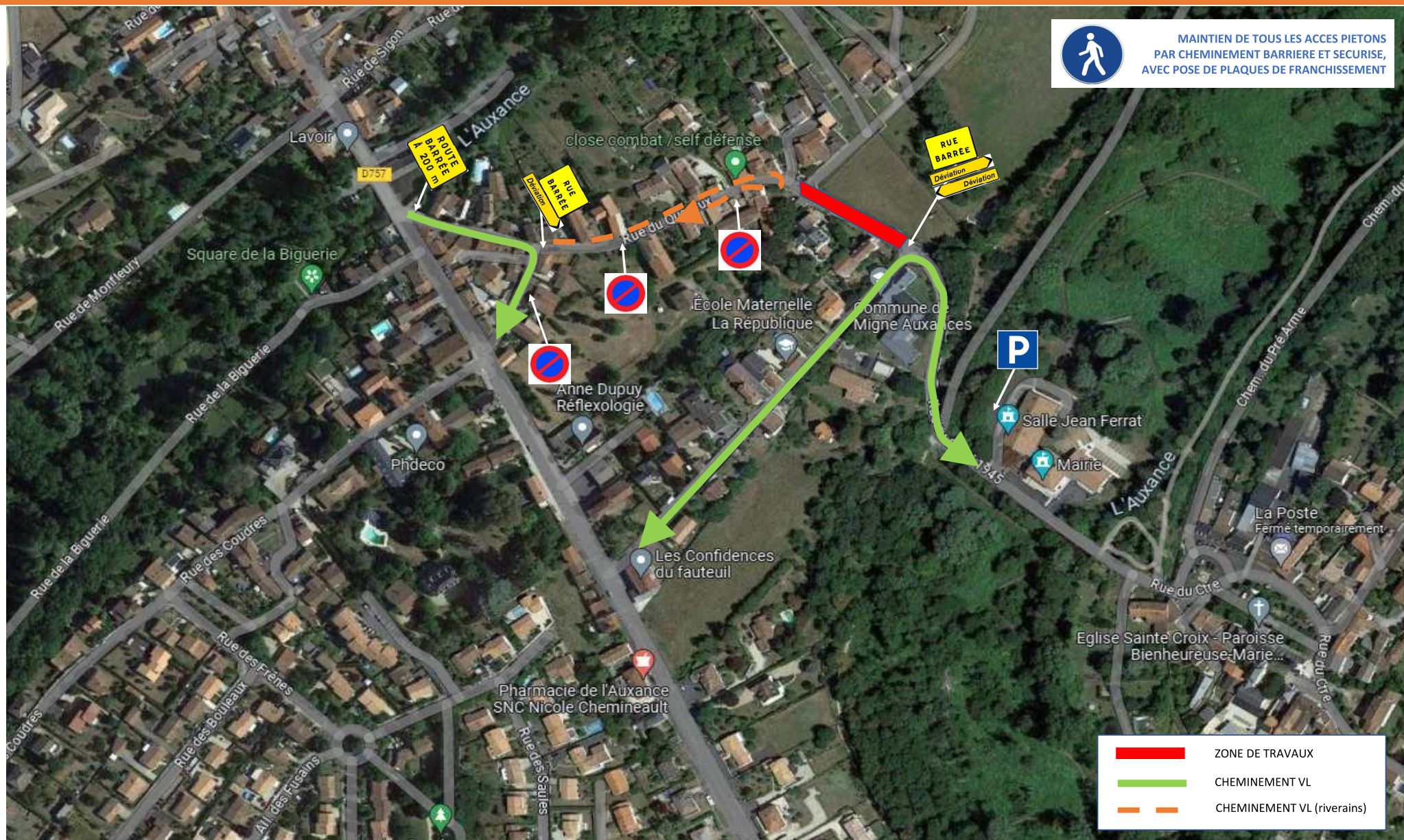
4 RESEAUX CONCERNES PAR INTERVENTION INEO : GRAND POTIERS
Centre postal urbain
particuliers
SRD
SOREGIES

- réseau électrique HTA,
- réseau électrique BT,
- réseau éclairage public,
- réseau télécom,
- réseau eau potable

Réfection de voirie enrobés à chaud qualité définitive

GESTION DE LA CIRCULATION

DU 02 AU 06 OCTOBRE 2023 / TRONCON N°1 - RUE DU QUEREUX



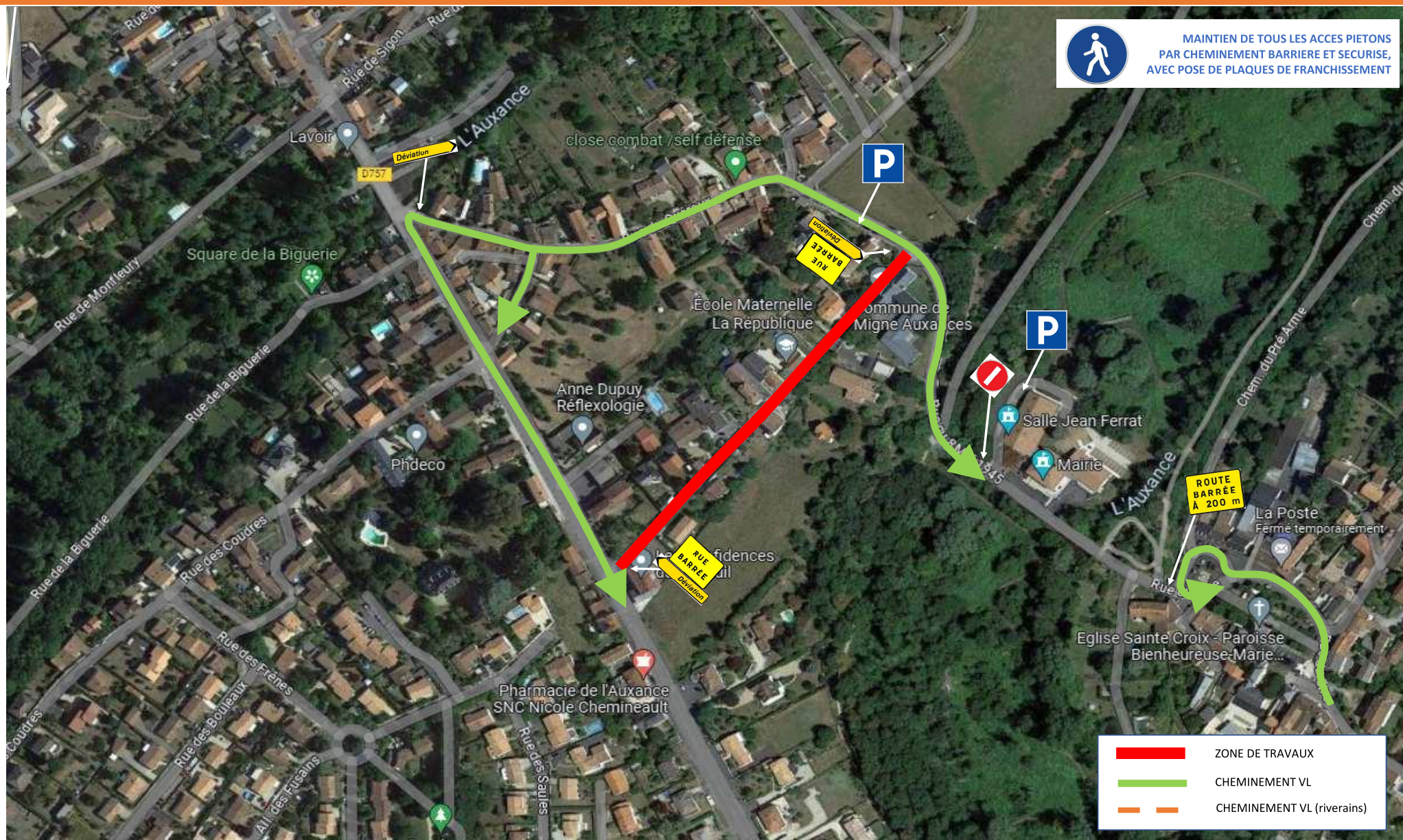
GESTION DE LA CIRCULATION

DU 09 AU 20 OCTOBRE 2023 / TRONCON N°2 - RUE DU 08 MAI



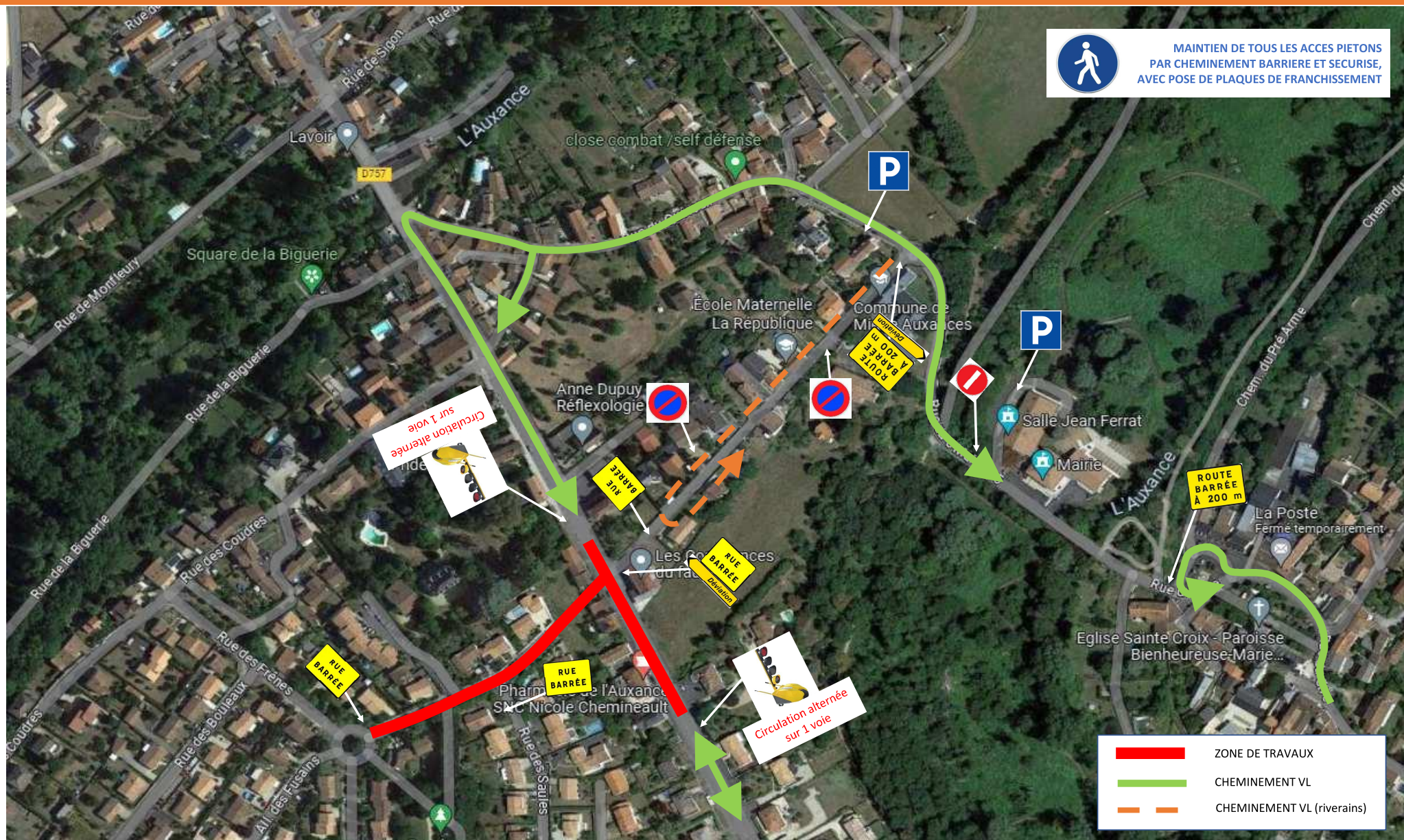
GESTION DE LA CIRCULATION

DU 23 OCTOBRE AU 08 DECEMBRE 2023 / TRONCON N°3 - RUE DE LA REPUBLIQUE



GESTION DE LA CIRCULATION

DU 11 DECEMBRE 2023 AU 02 FEVRIER 2024 / TRONCON N°4 - ROUTE DE POITIERS ET ALLEE DES PEUPLIERS



GESTION DE LA CIRCULATION

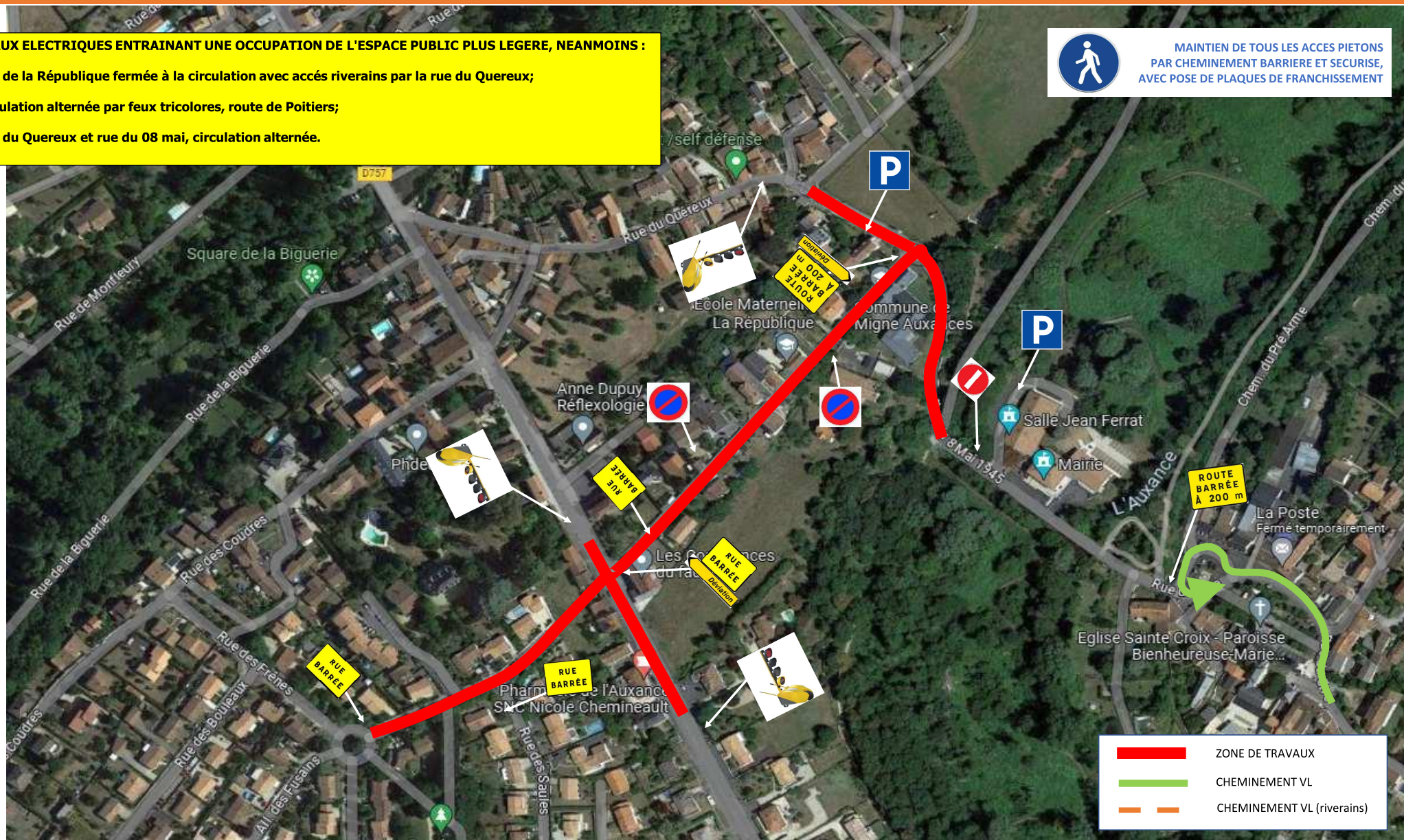
DU 05 FEVRIER A FIN AVRIL 2024 / TOUS TRONCONS

TRAVAUX ELECTRIQUES ENTRAINANT UNE OCCUPATION DE L'ESPACE PUBLIC PLUS LEGERE, NEANMOINS :

- Rue de la République fermée à la circulation avec accès riverains par la rue du Quereux;
- Circulation alternée par feux tricolores, route de Poitiers;
- Rue du Quereux et rue du 08 mai, circulation alternée.



MAINTIEN DE TOUS LES ACCES PIETONS
PAR CHEMINEMENT BARRIERE ET SECURISE,
AVEC POSE DE PLAQUES DE FRANCHISSEMENT



- ZONE DE TRAVAUX
- CHEMINEMENT VL
- CHEMINEMENT VL (riverains)